



نظام إدارة الجودة
Quality Management System

إجراء استلام وتخزين وتوزيع الأثاث

بالمحافظات التعليمية



التوزيع:

للإعلام	للتطبيق	الوظيفة
√		المديرية العامة للتخطيط وضبط الجودة
	√	المديرية العامة للشؤون الإدارية
	√	المحافظات التعليمية (دائرة الشؤون الإدارية والمالية - قسم المخازن)
	√	مكاتب الإشراف التربوي (الأقسام التابعة لمجال المطابقة)
√		مكتب وكيل الوزارة للتخطيط التربوي وتنمية الموارد البشرية
	√	مكتب وكيل الوزارة للشؤون الإدارية والمالية
√		بقية أعضاء مجلس الجودة غير المنتمين لمجال المطابقة

الاعتماد النهائي والإقرار بالصلاحيّة

التحقق

المراجعة

الصياغة

رئيس لجنة نظام إدارة الجودة

ممثل الإدارة

أخصائي الجودة من قسم مواصفات

عضو فريق الجودة

العليا

الجودة مع عضو فريق الجودة من

بالمحافظات مع قسم المخازن

دائرة المخازن

سعود بن سالم البلوشي

نبيلة بنت عبدالله

خالد بن علي الوهبي

سعيد بن حمود الغافري

الغسانية

عثمان بن ألماس القاسمي

سليمان بن سالم العبري

أحمد بن خلفان المحرزي

التاريخ: 2013/02/09م

الرمز: ن ا ج - إجراء استلام وتخزين وتوزيع الأثاث: 00-فبراير 2013

الإصدار: 00

الصفحة 1



نظام إدارة الجودة
Quality Management System

إجراء استلام وتخزين وتوزيع الأثاث بالمحافظات التعليمية



مملكة البحرين
وزارة التربية والتعليم
Research and Scientific Studies

فهرس التعديلات:

الصفحات التي تم تعديلها	محتوى التعديلات	التاريخ	الإصدار
كافة الصفحات	إنشاء	2013/02/09م	00

التاريخ: 2013/02/09م

الرمز: ن إ ج - إجراء استلام وتخزين وتوزيع الأثاث: 00-فبراير 2013

الإصدار: 00

الصفحة 2



نظام إدارة الجودة
Quality Management System

إجراء استلام وتخزين وتوزيع الأثاث

بالمحافظات التعليمية



سلك التعليم
وزارة التربية والتعليم

1. الموضوع:

يصف هذا الإجراء جميع الأنشطة المتعلقة باستلام وتخزين وتوزيع الأثاث المدرسي إلى مدارس المحافظة وأثاث سكنات المعلمين ، و أثاث دوائر المديرية.

2. مجال التطبيق:

يطبق هذا الإجراء في أقسام المخازن بدوائر الشؤون الإدارية والمالية ومكاتب الإشراف التربوي بالمحافظات التعليمية ويشمل جميع الأثاث الوارد للمحافظات التعليمية سواءً من مخازن الوزارة أو عن طريق الشراء المباشر أو الشركات الموردة في هذا المجال ويشمل:

- أثاث مكتبي مدرسي: (طاولة مكتب معدنية 3 درج، كرسي راحة لمعلم الصف، درج طلابي مع المقعد "بلاستيك" حجم كبير،...)
- أجهزة كهربائية: (ثلاجة كهربائية 6 قدم، مكيف هواء نافذة سعة 1,5 طن،...)
- أثاث مصادر تعلم: (حامل مجلات بثمانية أرفف معدني، كيبنة تسجيل واستماع حلقة أولى،...)
- أثاث خاص لجهات أخرى: (عربة نقل الأجهزة المعدنية، دولاب خشبي للعرض،...)
- أثاث مساكن المعلمين: (بطانية صوف مفردة، كيس مخدة مفرد،...)

3. المصطلحات :

- **سند صرف** : هي استمارة يوضح الأعداد التي تم صرفها للمحافظة في كل مرة يتم فيها إرسال الأثاث.
- **سند إضافة**: هي استمارة يحدد بها الكمية واسم المورد والسعر التي تم إضافتها في عهدة أمين المخزن وهي استمارة موجودة في برنامج عتاد.



نظام إدارة الجودة
Quality Management System

إجراء استلام وتخزين وتوزيع الأثاث بالمحافظات التعليمية



سلطنة عمان
وزارة التربية والتعليم

- **عتاد :** برنامج آلي يتم بواسطته تنفيذ مجموعة من الأنشطة المخزنية (، إدخال أوامر الشراء ، عمل سندات الفحص ، سندات الإضافة ، سندات الفحص ، الجرد ، البيع والشطب) التي تقوم بها أقسام دائرة المخازن المركزية ، وهذا البرنامج يربط عمل أقسام دائرة المخازن المركزية و أقسام المخازن بالمحافظات التعليمية .
- **البوابة التعليمية:** الموقع الرسمي لوزارة التربية والتعليم بسلطنة عمان.
- **نظام المراسلات:** برنامج الكتروني على موقع بوابة سلطنة عمان التعليمية للمراسلات الرسمية، وبأسلوب سهل ومنظم مما يؤدي إلى تسريع عملية إنجاز المراسلات والمعاملات وحفظها وأرشفتها الكترونياً.

4. المراجع :

- قرار وزاري رقم 2008/118م بإصدار اللائحة التنفيذية للقانون المالي الصادر بالمرسوم السلطاني 98/47.
- كتلوجات ومواصفات الأثاث .

5. المسؤوليات والصلاحيات:

يتولى رئيس قسم المخازن وكافة المنتسبين بهذا القسم مسؤولية تطبيق هذا الإجراء والحفاظ عليه.

6. الملاحق :

- سند صرف
- سند إضافة
- سند فحص

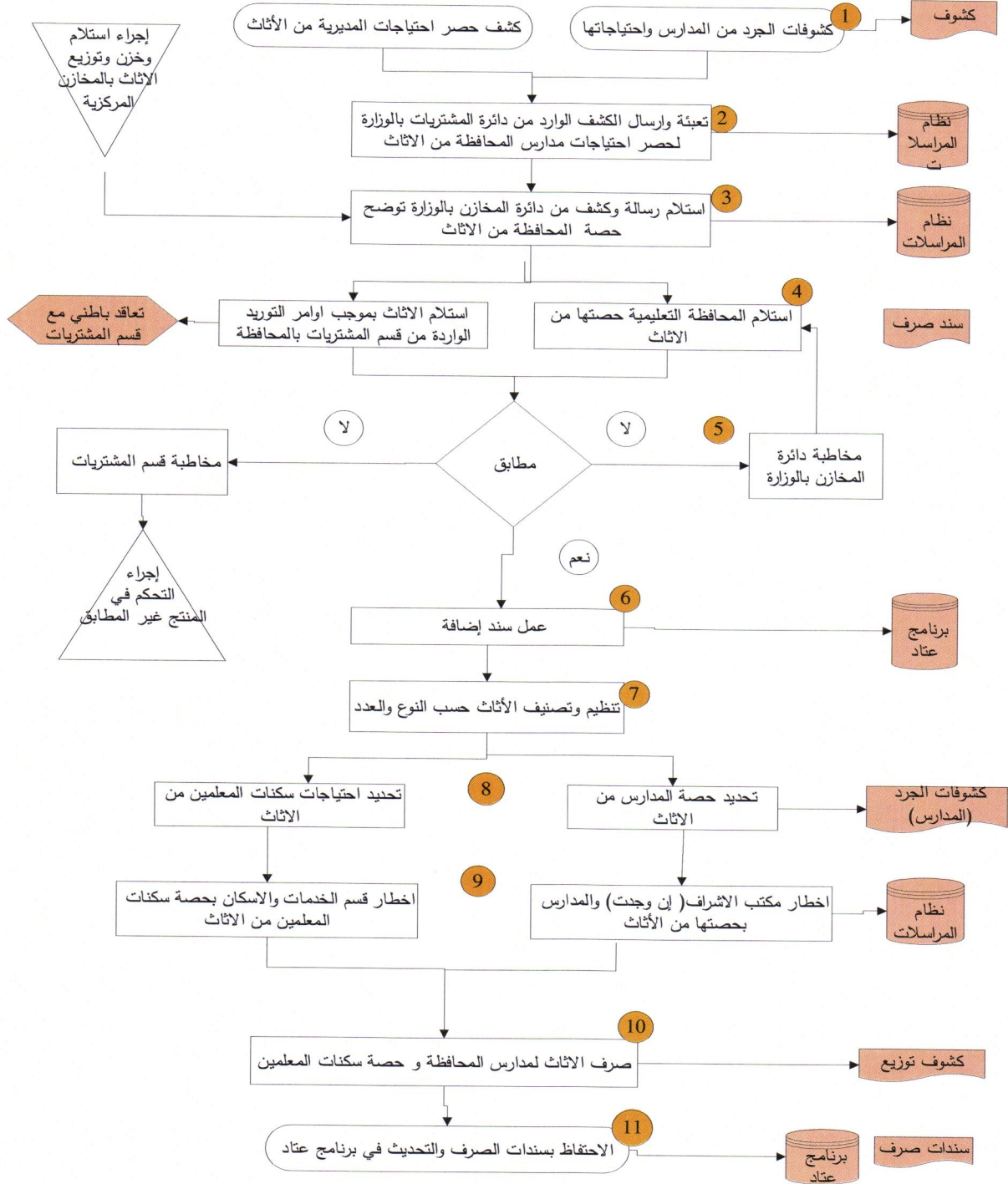


نظام إدارة الجودة
Quality Management System

إجراء استلام وتخزين وتوزيع الأثاث بالمحافظات التعليمية



7 / المخطط المرحلي:





نظام إدارة الجودة
Quality Management System

إجراء استلام وتخزين وتوزيع الأثاث

بالمحافظات التعليمية



8/ الجدول التفصيلي:

م	وصف النشاط	المسؤوليات والصلاحيات	السجل
1	إستلام كشوف جرود المدارس للأثاث و إحتياجاتهم و كشف إحتياجات دوائر المديرية من الأثاث	رئيس قسم المخازن و موظفي القسم	كشوفات
2	ينطلق هذا الاجراء بتعبئة الكشف الوارد من دائرة المشتريات بالوزارة لتحديد إحتياج المحافظة من الأثاث ،ثم يقوم رئيس قسم المخازن بإرساله لمدير دائرة الشؤون الإدارية والمالية بالمحافظة تمهيدا لإرساله إلى دائرة المشتريات بالوزارة.	- رئيس قسم المخازن و موظفي القسم	كشف
3	استلام المحافظة رسالة من دائرة المخازن توضح مخصصات المحافظة من الأثاث ونوعه وعدده .	- رئيس قسم المخازن و موظفي القسم - امين المخزن	رسالة برنامج مراسلات
4	تقوم المحافظات التعليمية باستلام حصتها من الاثاث من دائرة المخازن بالوزارة وكذلك إستلام الأثاث وفق أوامر التوريد من قسم المشتريات بالمحافظة	- امين المخزن - امين السجل - رئيس قسم المخازن و موظفي القسم	سند صرف بر نامج عتاد
5	- عند استلام الأثاث يتم التأكد من مطابقته بالاعداد والمواصفات حسب سند الصرف عند تسليم المحافظة حصتها من الأثاث وفي حالة عدم التطابق يتم مخاطبة دائرة المخازن بالوزارة. - عند إستلام الأثاث الوارد بطريقة (الشراء المباشر عن طريق قسم المشتريات بالمحافظة) فيتم مطابقته بالاعداد والمواصفات وفي حالة عدم مطابقته يتم مخاطبة قسم المشتريات بالمديرية و من ثم تنفيذ إجراء التحكم في المنتج غير المطابق .	- رئيس قسم المخازن و موظفي القسم - امين المخزن - امين السجل	بر نامج عتاد
6	بعد استلام الاثاث يتم عمل سند إضافة بإدخال رقم السند في	- امين السجل	بر نامج عتاد

التاريخ: 2013/02/09

الرمز: ن إ ج - إجراء استلام وتخزين وتوزيع الأثاث: 00-فبراير 2013

الإصدار: 00

الصفحة 6



نظام إدارة الجودة
Quality Management System

إجراء استلام وتخزين وتوزيع الأثاث بالمحافظات التعليمية



		نظام عتاد ويتم اعتماده واطافة الأثاث الى الرصيد المخزني	
7	- امين المخزن - العمال	يتم تخزين الاثاث في المخازن المخصصة لها بعد تنظيمها وتصنيفها حسب النوع والعدد	
8	كشف - رئيس قسم المخازن و موظفي القسم - امين المخزن	- اعداد كشوف توزيع وفق النسبة الموضح بها حصة كل مدرسة من كل صنف من الأثاث بناء على كشوفات الجرد وسندات الصرف في الاعوام السابقة -تحديد و فرز حصة سكنات المعلمين	
9-	برنامج المراسلات مراسلات - رئيس قسم المخازن و موظفي القسم - امين المخزن	إخطار مكتب الإشراف (إن وجدت) والمدارس بحصتها من الأثاث - إخطار قسم الخدمات والإسكان بحصة سكنات المعلمين من الأثاث	
10	برنامج عتاد سندات الصرف - موظفو قسم المخازن	يتم صرف اثاث سكنات المعلمين لقسم الخدمات والاسكان ويتكفل القسم بتوزيع الأثاث على سكنات المعلمين	
11	سندات صرف برنامج عتاد أمين المخزن امين سجل	الاحتفاظ بسندات الصرف والتحديث ببرنامج عتاد	

محضر فحص



رقم أمر الشراء

التاريخ

رقم الاستلام

رقم الفحص

المورد

بند المورد

مكان الفحص

فئة الأضناف

ملاحظات

نتيجة الفحص

الكمية

الموئل

الطرار

الصنف

التوقيع

الإسم

.....
.....
.....

.....
.....
.....

يُعتقد

تم استرجاع هذا التقرير بواسطة : الوزارة الوطنية | نظام عند



طلب صرف مواد

رقم طلب الصرف

1 من 1 الصفحة

تاريخ الطلب

الجهة المتصرف إليها

ملاحظات

القيمة

سعر الوحدة

الكمية

الطراز

المنتج

اللقنة

إجمالي قيمة الطلب

صرف بواسطة

يقدم

توقيع أمين المخزن

توقيع المستلم

سند الإضافة



من 1 الصفحة 1

سلطنة عمان

دولة المورد

تاريخ السند

رقم

رقم سند الإضافة

استلام من خلال

المورد

ملاحظات

المجموع

السعر

الكمية

الموديل

الطراز

الصفيف

إجمالي قيمة السند

توقيع أمين المخزون

يُقصد

.....