



إجراء الإحصاء و المؤشرات (المحافظات التعليمية)



التوزيع:

للإعلام	للتطبيق	الوظيفة
	x	المديرية العامة للتخطيط وضبط الجودة
x		المديرية العامة للشؤون الإدارية و التقسيمات التابعة لمجال المطابقة
	x	المحافظات التعليمية (التقسيمات التابعة لمجال المطابقة)
	x	مكاتب الإشراف التربوي (الأقسام التابعة لمجال المطابقة)
	x	مكتب وكيل الوزارة للتخطيط التربوي وتنمية الموارد البشرية
x		مكتب وكيل الوزارة للشؤون الإدارية والمالية
x		بقية أعضاء مجلس الجودة غير المنتمين لمجال المطابقة

الاعتماد النهائي والإقرار بالصلاحية

التحقق

المراجعة

الصياغة

رئيس لجنة نظام إدارة الجودة

ممثل الإدارة العليا

أخصائي الجودة من قسم مواصفات الجودة
مع عضو فريق الجودة من دائرة الإحصاء

عضو فريق الجودة بالمحافظات
مع قسم الإحصاء والمؤشرات

سعود بن سالم البلوشي

نبيلة بنت عبدالله

ناصر بن حمد الزعابي

منى بنت ناصر الرحبية

الغسانية

رحمة بنت محمد المحروقية

أحمد بن جمعة الهدفي

سلطان بن جمعة العلوي

التاريخ: ٩ / ٢ / ٢٠١٣ م

الرمز: ن إ ج إجراء الإحصاء والمؤشرات (المحافظات) -٠٠- فبراير ٢٠١٣ م

الإصدار: ٠٠

الصفحة 1



نظام إدارة الجودة
Quality Management System

إجراء الإحصاء و المؤشرات (المحافظات التعليمية)



سلطنة عُمان
وزارة التربية والتعليم

فهرس التعديلات:

الصفحات التي تم تعديلها	محتوى التعديلات	التاريخ	الإصدار
كافة الصفحات	إنشاء	٢٠١٣/٢/٩	٠٠



نظام إدارة الجودة
Quality Management System

إجراء الإحصاء و المؤشرات (المحافظات التعليمية)



١ - الموضوع:

يصف هذا الإجراء الأنشطة المتعلقة بجمع وتحديث نظام المعلومات التربوية بالبيانات الإحصائية بشكل دوري واستخلاص المؤشرات التربوية منها.

٢ - مجال التطبيق:

يطبق هذا الإجراء على جميع المدارس في المحافظة والدوائر بالمديرية العامة للتربية والتعليم بالمحافظة ومكاتب الإشراف والإدارة التعليمية بالوسطى وتوفير بيانات إحصائية ومؤشرات تربوية لمديرية الإحصاء والمؤشرات بديوان عام الوزارة.

٣ - تعريف المصطلحات:

المعلومات التربوية: جميع البيانات التي تخص النظام التربوي من أعداد الطلاب والهيئة الإدارية والمعلمين وغيرها.

البيانات الإحصائية: عبارة عن معلومات كمية (رقمية) أو كيفية (وصفية) صحيحة ودقيقة تجمع من مصادر محددة (المدارس والدوائر) وبطريقة سليمة.

قاعدة البيانات: بيانات المدارس من حيث نوعها وعدد الطلاب والهيئة الإدارية والتدريسية والمرافق وغيرها. الإسقاطات: هو تقدير للعدد مبني على تحليل منظم للاتجاهات الطلابية يتناول حجم الطلاب وتركيبهم النوعي.

المؤشرات التربوية: أدوات للقياس والتشخيص لتقدير قيمة متغيرات النظام التعليمي - الكمية والكيفية - بشكل مفرد أو بإدماج عدد من المتغيرات في نقطة معينة ، أو في سلسلة زمنية أو مكانية ، بشرط توافر:-
* الأسلوب العلمي في بنائها وحساب قيمتها. * الصدق والثبات فيها.

التشكيلات المدرسية: التوقع النهائي لأعداد الطلبة والشعب لكل عام دراسي في مدرسة ما، وعدد المعلمين اللازمين لتلك المدرسة بمختلف التخصصات ..



نظام إدارة الجودة
Quality Management System

إجراء الإحصاء و المؤشرات (المحافظات التعليمية)



سلطنة عمان
وزارة التربية والتعليم

٤- المراجع:

القرار الوزاري الصادر بتاريخ (٦٩ / ٢٠٠٨) باعتماد التقسيمات الإدارية لوزارة التربية والتعليم وتحديد اختصاصاتها .

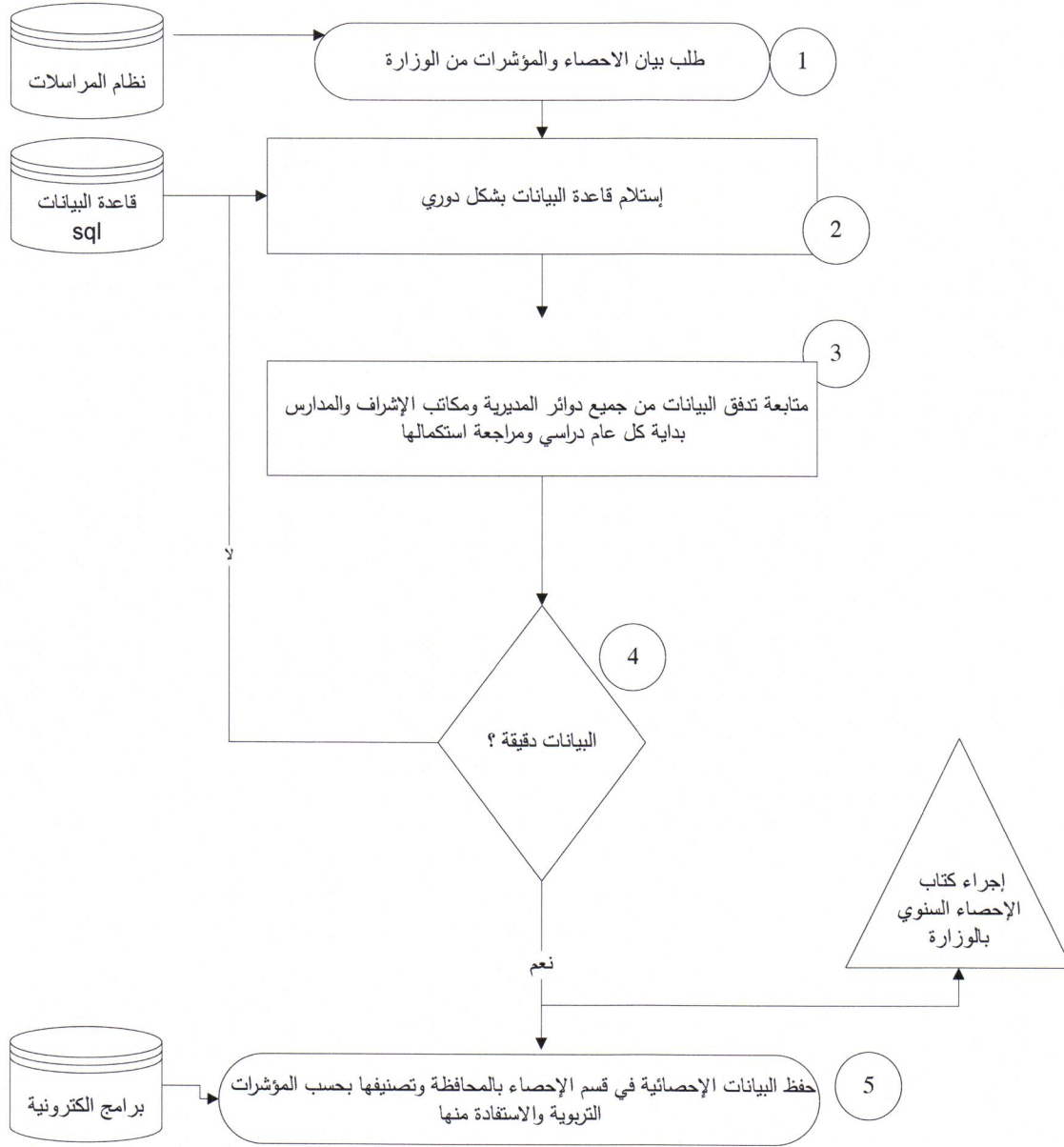
٥- المسؤوليات والصلاحيات:

يتولى المدير العام ومدير دائرة تخطيط الاحتياجات التعليمية وضبط الجودة ونائبه ورئيس القسم وجميع اعضاء القسم وأخصائيو قواعد بيانات بالمدارس مسؤولية تطبيق هذا الإجراء ومتابعته والحفاظ عليه .

٦- الملاحق.

لا يوجد

7- المخطط المرهلي





إجراء الإحصاء و المؤشرات (المحافظات التعليمية)



٨- الجدول التفصيلي

م	وصف النشاط	المسؤوليات والصلاحيات	السجل/ الطريقة
١	تقوم المحافظة بتحديث قاعدة البيانات بشكل دوري عن طريق نظام المراسلات بناء على طلب الوزارة حيث تحتوي قاعدة البيانات على جميع البيانات الخاصة بالمدارس من حيث الطلبة والهيئة الادارية والتدريسية ومرافق المدرسة وروافدها كذلك تحتوي على البيانات الأساسية لموظفي المديرية ومكاتب الاشراف وتستمر عمليات التعديل طول العام كلما كان هناك تغيير او مستجد.	مدير الدائرة ونوابه ورئيس القسم	نظام المراسلات
٢	يتم استلام قاعدة البيانات عن طريق تصدير البيانات من البوابة التعليمية وذلك بتنسيق بين دائرة الإحصاء والمؤشرات وبين دائرة نظم المعلومات بالوزارة وذلك على الرابط الخاص بأقسام الاحصاء بالمحافظات التعليمية عن طريق برنامج sql. ويتم استلام القاعدة مع بداية كل عام دراسي او حسب الضرورة حيث يقوم رئيس قسم الإحصاء والمؤشرات بالمحافظة بإرسال الطلب الى مدير الدائرة والذي يقوم بدوره بإرسالها الى مدير دائرة الاحصاء بالوزارة . وتتكون قاعدة البيانات من البيانات الخاصة بالمدارس ومتضمنة نوع التعليم ونوع المدرسة ،فترة المدرسة ،الروافد ،...وبيانات الطلبة متضمنة اعداد الطلبة حسب النوع ،والمرحلة وأعداد الشعب ،..... وبيانات الهيئة الادارية والتدريسية والمستخدمين وموظفين بالمديرية ومكاتب الاشراف متضمنة رقم الملف اسم الموظف والمسمى الوظيفي ،والمؤهل ،.....	مدير الدائرة ونوابه ورئيس القسم	نظام المراسلات + قاعدة البيانات

قاعدة البيانات	<p>مدير الدائرة ونوابه ورئيس القسم وأعضاء القسم</p>	<p>ارسال القاعدة لأعضاء القسم ومتابعة كل عضو حسب العمل المنوط اليه وذلك حسب خطة العمل المتبعة بالقسم لمتابعة اكتمال البيانات على النحو التالي -يتم التواصل مع دائرة الشؤون الادارية والمالية لتكملة بيانات الموظفين وذلك حسب الاجراءت المتبعة لديها في البوابة التعليمية .</p> <p>ب- يتم التواصل مع دائرة تقنية المعلومات ممثله بشعبة البوابة التعليمية للتنسيق اخصائي قواعد البيانات بالمدارس وذلك لاستكمال ومتابعة تدفق البيانات في البوابة التعليمية حسب الملاحظات الواردة من قسم الإحصاء بالمحافظة. وتكون هذه العملية من شهر اكتوبر لحد بداية شهر نوفمبر.</p>	٣
	<p>مدير الدائرة ونوابهم ورئيس القسم وأعضاء القسم</p>	<p>تتم عملية مراجعة دقة البيانات وذلك بمقارنتها مع إحصائيات الأعوام السابقة وكشف التشكيلات المدرسية للعام الحالي بالإضافة إلى القيام بزيارات ميدانية للمدارس في حالة استدعت الضرورة ذلك كوجود فروق كبيرة في البيانات المدخلة في البوابة التعليمية وتأخذ هذه العملية ثلاثة أسابيع وفي حال وجود ملاحظات الرجوع إلى الخطوة رقم ٢ وفي حال عدم وجود ملاحظات يتم موافاة دائرة الإحصاء والمؤشرات بالوزارة بالبيانات المنجزة.</p>	٤
	<p>رئيس القسم وأعضاء القسم</p>	<p>يتم حفظ نسخة من البيانات الإحصائية في القسم بالمحافظة إلكترونيا للرجوع إليها في حالة الطلب ويتم تصنيفها حسب المؤشرات التربوية والاستفادة منها .</p>	٥