



نظام إدارة الجودة  
Quality Management System

# إجراء توفير البيانات المكانية والوصفية

المحافظات التعليمية



سلطنة عُمان  
وزارة التربية والتعليم



التوزيع:

للإعلام	للتطبيق	الوظيفة
	×	المديرية العامة للتخطيط وضبط الجودة والتقسيمات المعنية التابعة لها
×		المديرية العامة للشؤون الإدارية والتقسيمات المعنية التابعة لها
	×	المحافظات التعليمية (التقسيمات التابعة لمجال المطابقة)
	×	مكاتب الإشراف التربوي (الأقسام التابعة لمجال المطابقة)
	×	مكتب وكيل الوزارة للتخطيط التربوي وتنمية الموارد البشرية
×		مكتب وكيل الوزارة للشؤون الإدارية والمالية
×		بقية أعضاء مجلس الجودة غير المنتمين لمجال المطابقة

الاعتماد النهائي والإقرار بالصلاحية

التحقق

المراجعة

الصياغة

رئيس لجنة نظام إدارة الجودة

ممثل الإدارة العليا

أخصائي الجودة من قسم مواصفات الجودة  
مع عضو فريق الجودة من دائرة الإحصاء

عضو فريق الجودة بالمحافظات  
مع قسم الإحصاء والمؤشرات

سعود بن سالم البلوشي

نبيلة بنت عبدالله

ناصر بن حمد الزعابي

منى بنت ناصر الرحبية

الغسانية

أحمد بن حماد العامري

أحمد بن جمعة الهدبي



نظام إدارة الجودة  
Quality Management System

# إجراء توفير البيانات المكانية والوصفية

المحافظات التعليمية



فهرس التعديلات:

الصفحات التي تم تعديلها	محتوى التعديلات	التاريخ	الإصدار
كافة الصفحات	إنشاء	٢٠١٣/٢/٩	٠٠



نظام إدارة الجودة  
Quality Management System

# إجراء توفير البيانات المكانية والوصفية

المحافظات التعليمية



## ١ - الموضوع:

يصف هذا الإجراء جميع الأنشطة المتعلقة بجمع البيانات المكانية للمباني التابعة لوزارة التربية والتعليم ومراجعتها وتحديثها ونشرها عن طريق وسائل النشر المختلفة ، بغرض استخدامها في الدراسات والتقارير التي تقوم بها المحافظة او وزارة التربية والتعليم أو الجهات الحكومية أو الخاصة

## ٢ - مجال التطبيق:

يطبق هذا الإجراء في قسم الاحصاء والمؤشرات بدائرة تخطيط الاحتياجات التعليمية وضبط الجودة.

## ٣ - تعريف المصطلحات:

١ تعرف المصطلحات التالية الواردة بالإجراء الحالي:

- الخريطة المدرسية: أداة من أدوات التخطيط التربوي، تستخدم تقنيات وأساليب وإجراءات (كبرامج نظم المعلومات الجغرافية) لدراسة الواقع الحالي للتعليم .
- قاعدة البيانات : جميع البيانات التي تخص النظام التربوي من أعداد الطلاب والهيئة الإدارية والمعلمين وغيرها.
- قاعدة البيانات (الجغرافية) : هي جميع البيانات المكانية للمباني المدرسية حكومية وخاصة والسكنات الحكومية ومباني المديرية كالأحداثيات والمواقع , والبيانات الوصفية لهذه المباني كاسم المكان الذي يقع فيه المبنى ورمزه وعدد الطلاب في المدرسة والمعلمين والهيئة الادارية ومرافق المبنى وغيرها ...
- برامج GIS: نظام حاسوبي لجمع وإدارة ومعالجة وتحليل البيانات ذات الطبيعة المكانية (المعالم الجغرافية، المعالم الحضرية).



# إجراء توفير البيانات المكانية والوصفية

## المحافظات التعليمية



- القاريء الكفي gps: جهاز تحديد المواقع العالمية مدعم ببرامج نظم المعلومات الجغرافية يستخدم في جمع البيانات المكانية كالأحداثيات والبيانات الوصفية مثل رمز المدرسة واسم المدرسة والولاية والقرية وعدد الطلبة وغيرها من البيانات.
- بلوتر: جهاز اخراج وطباعة الخرائط واللوحات الفضائية بحجم (A٤-A٠)
- برنامج Expert GPS: هو برنامج يستخدم في تحويل صيغ البيانات المكانية كنقاط مواقع المدارس من برنامج google earth إلى برنامج Arc Gis.
- اراضي الفضاء: اراضي خالية تمنح من قبل وزارة الاسكان لوزارة التربية لإقامة منشآت الوزارة عليها.

### ٤- المراجع:

القرار الوزاري الصادر بتاريخ ( ٦٩ / ٢٠٠٨ ) باعتماد التقسيمات الإدارية لوزارة التربية والتعليم وتحديد اختصاصاتها .

### ٥- المسؤوليات والصلاحيات:

يتولى مدير عام المحافظة التعليمية ومدير الادارة التعليمية بالوسطى ومدير مكتب الاشراف التربوي ومدير دائرة تخطيط الاحتياجات التعليمية ونائبه ورئيس القسم وجميع اعضاء القسم مسؤولية تطبيق هذا الإجراء ومتابعته والحفاظ عليه .

### ٦- الملاحق.

- رسائل رسمية

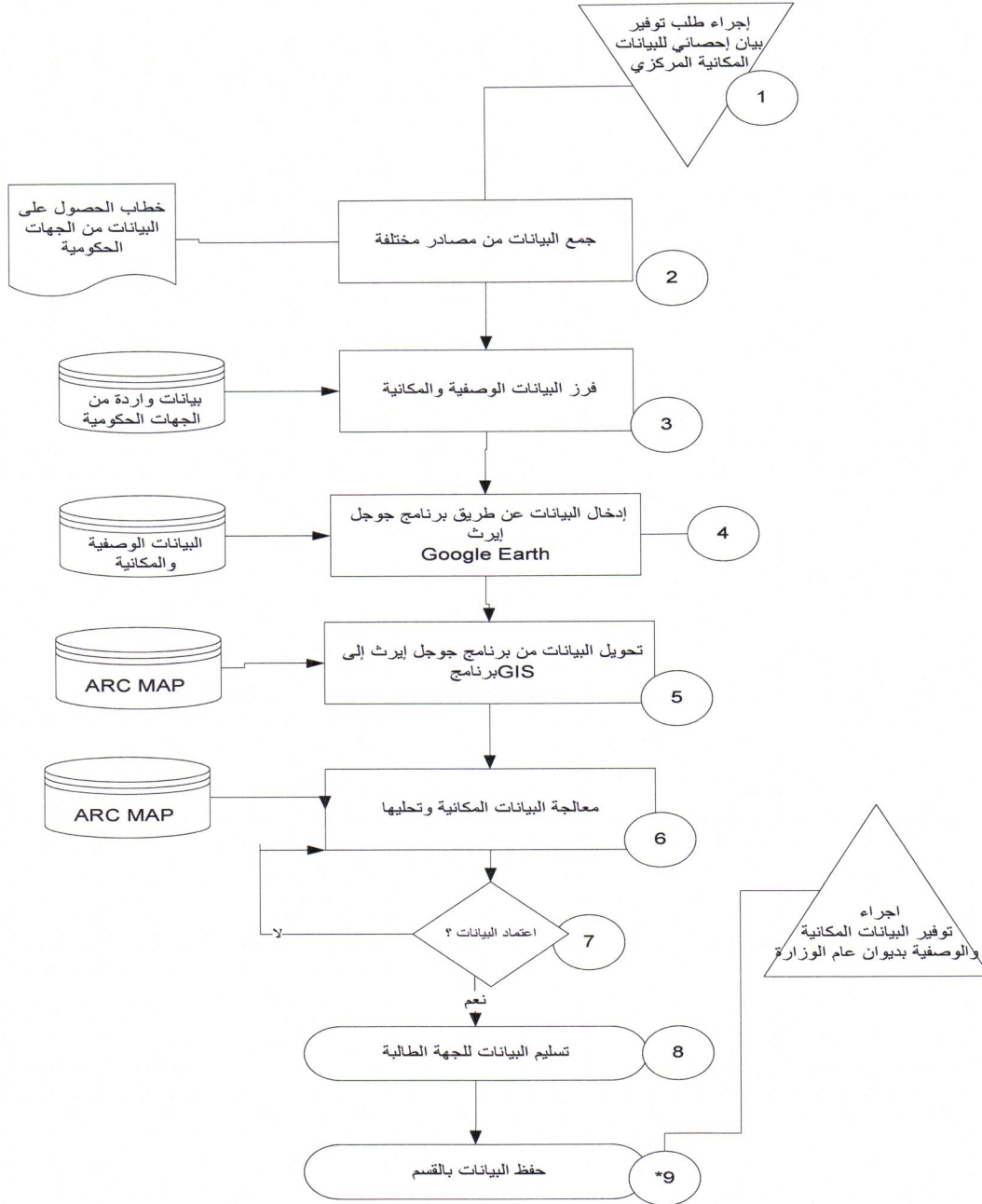
- تقارير إحصائية

- رسم خرائطي

# إجراء توفير البيانات المكانية والوصفية

المحافظات التعليمية

## 7- التسلسل المرحلي



### ٨- الجدول التفصيلي

م	وصف النشاط	المسؤوليات والصلاحيات	السجل/ الطريقة
١	ينطلق هذا الاجراء بوصول تعميم من الوزارة من دائرة الاحصاء والمؤشرات بقسم الخريطة المدرسية بتوفير البيانات المكانية والوصفية بالمحافظة.	مدير الدائرة	نظام المراسلات
٢	استلام الطلب من مدير الدائرة ووضع خطة تفصيلية لانجاز العمل وتحديد وقت التسليم حسب التالي : ٣- ايام اذا كانت البيانات متوفرة بالقسم ٣- اسابيع في حالة ان البيان المراد توفيره يستدعي الرجوع للمحافظات ومطابقة الواقع .	رئيس القسم والأعضاء	قاعدة البيانات الجغرافية Arc Map–Google ) ( Earth
٣	يتم فرز وتوزيع وتنظيم العمل وفقا الآتي :- - تفصيل البيان ومعرفة حيثياته ونوع البيان المراد توفيره. - تقسيم العمل بين أعضاء قسم الاحصاء والمؤشرات لتوفير البيان المراد ويتم مباشرة العمل فية في فترة وصوله للقسم .	رئيس القسم والأعضاء	ملف إلكتروني AXL ACC
٤	توقيع البيانات المكانية (الابنية والأراضي الفضاء والروافد..) التابعة للمحافظة التعليمية في برنامج Google earth .	رئيس القسم والأعضاء	قاعدة البيانات الجغرافية (Google Earth)
٥	تحويل البيانات المكانية من برنامج Google earth إلى برنامج Arc Map والتأكد من أماكن المنشآت والمواقع التعليمية ثم ربطها بالبيانات الوصفية وتصنيف المدارس وفق مواقعها وحساب المساحات والمسافات والاتجاهات وغيرها..	رئيس القسم والأعضاء	قاعدة البيانات الجغرافية ( Arc map برنامج )

## إجراء توفير البيانات المكانية والوصفية

### المحافظات التعليمية

خرائط تقارير مؤشرات أشكال ورسومات بيانية صور	رئيس القسم والأعضاء	معالجة البيانات وتحليلها وإجراء العمليات الحسابية واستخراج الآتي حسب نوعية البيان المراد على البرامج المستخدمة (Google earth - Arc Map) تمهيدا للحصول على المنتج النهائي: ١- خرائط ٢- تقارير ٣- مؤشرات ٤- أشكال ورسومات بيانية ٥- صور	٦
قاعدة البيانات الجغرافية	مدير الدائرة	مراجعة البيان من حيث استيفائه كافة المحتويات في البند ( ٦ ) قبل تسليمه إلى مدير الدائرة . واعتماد البيان بعد التأكد من استيفائه لجميع الشروط وفي حالة وجود ملاحظات من قبل المسؤولين يتم الرجوع إلى المرحلة رقم ( ٦ ) وإذا كان مكتملا بدون ملاحظات يتم استكمال سير البيان .	٧
مستند ورقي نظام المراسلات	رئيس القسم والأعضاء	تسليم البيان الى المديرية العامة للتخطيط ودائرة الاحصاء والمؤشرات بالوزارة التي قدمت الطلب عن طريق وسائل التواصل الالكتروني أو الورقي.	٨
في البرامج المستخدمة	رئيس القسم والأعضاء	حفظ نسخة عن طريق البرامج والأجهزة المستخدمة في القسم وللرجوع إليها في حالة الطلب.	٩