



نظام إدارة الجودة  
Quality Management System

إجراء

استلام وتخزين وتوزيع القرطاسية بالمحافظات التعليمية



سلطنة عمان  
وزارة التربية والتعليم

التوزيع:

للإعلام	للتطبيق	الوظيفة
✓		المديرية العامة للتخطيط وضبط الجودة
✓		المديرية العامة للشؤون الإدارية
	✓	المحافظات التعليمية (دائرة الشؤون الإدارية والمالية-قسم المخازن)
	✓	مكاتب الإشراف التربوي (قسم المخازن)
✓		مكتب وكيل الوزارة للتخطيط التربوي وتنمية الموارد البشرية
✓		مكتب وكيل الوزارة للشؤون الإدارية والمالية
✓		بقية أعضاء مجلس الجودة غير المنتمين لمجال المطابقة



الاعتماد النهائي والإقرار بالصلاحيات

التحقق

المراجعة

الصياغة

رئيس لجنة نظام إدارة الجودة

ممثل الإدارة

أخصائي الجودة من قسم مواصفات

عضو فريق الجودة

العليا

الجودة مع عضو فريق الجودة من

بالمحافظات مع قسم المخازن

دائرة المخازن

سعود بن سالم البلوشي

نبيلة بنت عبدالله

خالد بن علي الوهبي

خالد بن محمد الشهومي

الغسانية

عثمان بن ألماس القاسمي

سليمان بن سالم العبري

أحمد بن خلفان المحرزي

التاريخ: 2013/02/05م

الرمز: ن إ ج- إجراء استلام وتخزين وتوزيع القرطاسية: 00- فبراير 2013

الإصدار: 00

الصفحة 1



نظام إدارة الجودة  
Quality Management System

إجراء

استلام وتخزين وتوزيع القرطاسية بالمحافظات التعليمية



سلطنة عُمان  
وزارة التربية والتعليم

فهرس التعديلات:

الإصدار	التاريخ	محتوى التعديلات	الصفحات التي تم تعديلها
00	2013/02/09	إنشاء	كافة الصفحات

التاريخ: 2013/02/09م

الرمز: ن ا ج-إجراء استلام وتخزين وتوزيع القرطاسية:00- فبراير 2013

الإصدار: 00

الصفحة 2



نظام إدارة الجودة  
Quality Management System

## إجراء

# استلام وتخزين وتوزيع القرطاسية بالمحافظات التعليمية



سلطنة عمان  
وزارة التربية والتعليم

## 1. الموضوع:

يصف هذا الإجراء جميع الأنشطة المتعلقة باستلام وفحص وتخزين وتوزيع القرطاسية وللوزم المكتبية بمختلف أنواعه وتصنيفاته بشكل منظم ومرتب والحفاظ عليها من التلف وضمان سلامته لحين توزيعه على مدارس المحافظة التعليمية .

## 2. مجال التطبيق:

يطبق هذا الإجراء في أقسام المخازن بدوائر الشؤون الإدارية والمالية ومكاتب الإشراف التربوي بالمحافظات التعليمية ويشمل جميع متعلقات القرطاسية الواردة للمحافظات التعليمية سواءً من مخازن الوزارة أو عن طريق الشراء المباشر في هذا المجال ويمكن أن يتضمن: (أجهزة الحاسوب ومرفقاتها، حزم مواد غير مطبوعة لجميع الصفوف، صور صاحب الجلالة، دفاتر تحضير، جهاز تجليد الكتب، جهاز تغليف حراري،.....)

## 3. المصطلحات :

- **سند صرف :** هي استمارة يوضح الأعداد التي تم صرفها للمحافظة في كل مرة يتم فيها إرسال الأثاث.
- **سند إضافة:** هي استمارة يحدد بها الكمية واسم المورد والسعر التي تم إضافتها في عهدة أمين المخزن وهي استمارة موجودة في برنامج عتاد.
- **عتاد :** برنامج آلي يتم بواسطته تنفيذ مجموعة من الأنشطة المخزنية ( إدخال أوامر الشراء ، عمل سندات الفحص ، سندات الإضافة ، سندات الفحص ، الجرد ، البيع والشطب ) التي تقوم بها أقسام دائرة المخازن المركزية ، وهذا البرنامج يربط عمل أقسام دائرة المخازن المركزية و أقسام المخازن بالمحافظات التعليمية .
- **البوابة التعليمية:** الموقع الرسمي لوزارة التربية والتعليم بسلطنة عمان.
- **نظام المراسلات:** برنامج الكتروني على موقع بوابة سلطنة عمان التعليمية للمراسلات الرسمية، وبأسلوب سهل ومنظم مما يؤدي إلى تسريع عملية إنجاز المراسلات والمعاملات وحفظها وأرشفتها الكترونياً.



نظام إدارة الجودة  
Quality Management System

إجراء

استلام وتخزين وتوزيع القرطاسية بالمحافظات التعليمية



سلطنة عُمان  
وزارة التربية والتعليم

#### 4. المراجع :

- قرار وزاري رقم 2008/118م بإصدار اللائحة التنفيذية للقانون المالي الصادر بالمرسوم السلطاني 98/47.
- كتلوجات ومواصفات الأثاث

#### 5. المسؤوليات والصلاحيات:

يتولى رئيس قسم المخازن وكافة المنتسبين بهذا القسم مسؤولية تطبيق هذا الإجراء والحفاظ عليه.

#### 6. الملاحق :

- سند صرف
- سند إضافة



نظام إدارة الجودة  
Quality Management System

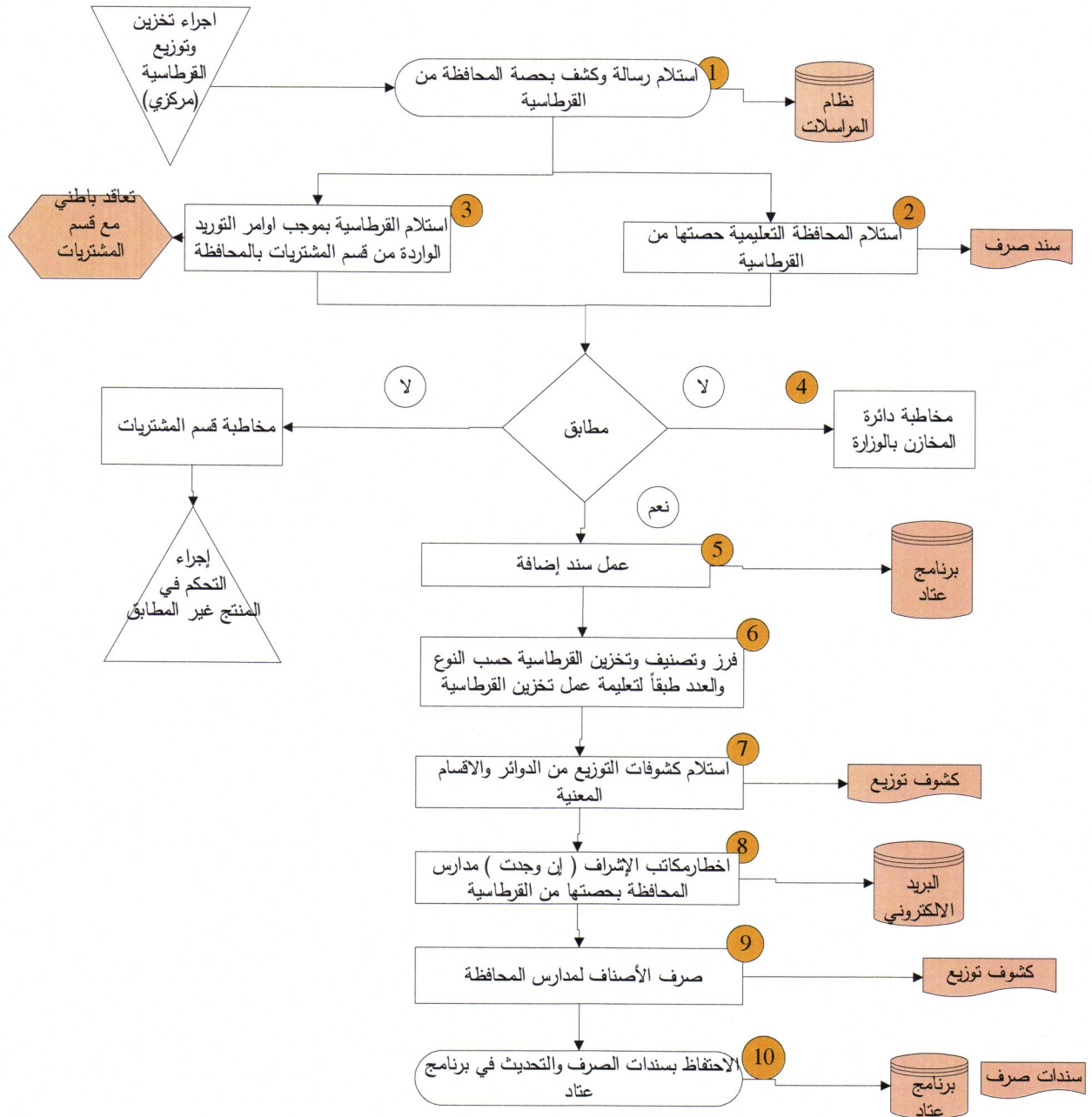
## إجراء

# استلام وتخزين وتوزيع القرطاسية بالمحافظات التعليمية



سلطنة عُمان  
وزارة التربية والتعليم

## 7. المخطط المرحلي:



8. الجدول التفصيلي:

م	وصف النشاط	المسؤوليات والصلاحيات	السجل
1	ينطلق هذا الاجراء باستلام رساله دائرة المخازن بالوزارة توضح حصة المحافظات من القرطاسية	- مدير الشؤون الادارية والمالية بالمحافظات التعليمية - رئيس قسم المخازن وموظفو القسم	رسالة + كشف
2	يتم استلام القرطاسية الواردة من مخازن الوزارة والتأكد من الاصناف المستلمة ومطابقتها بالاعداد والموصفات حسب الكشوفات الواردة من الوزارة، وفي حالة عدم المطابقة (النوع/الكم) في الأصناف المستلمة يتم مخاطبة دائرة المخازن من قبل رئيس القسم بذلك.	- أمين المخزن - امين السجل - رئيس قسم الخازن و موظفو القسم	سند صرف (بالاصناف التي تم صرفها من دائرة المخازن)
3	استلام القرطاسية بموجب أوامر التوريد الواردة من قسم المشتريات بالمحافظة	- رئيس قسم المخازن - رئيس قسم المشتريات	اوامر التوريد
4	والتأكد من الاصناف المستلمة ومطابقتها بالاعداد والموصفات حسب الكشوفات الواردة من الوزارة، وفي حالة عدم المطابقة (النوع/الكم) في الأصناف المستلمة يتم مخاطبة دائرة المخازن من قبل رئيس القسم بذلك. أما القرطاسية بموجب أوامر التوريد الواردة من قسم المشتريات بالمحافظة فيتم فحصها و في حالة عدم مطابقتها يتم مخاطبة قسم المشتريات بالمحافظة و من ثم تنفيذ إجراء التحكم بالمنتج غير المطابق.	- رئيس قسم الخازن و موظفو القسم	سند فحص
5	بعد الإستلام يتم عمل سند اضافة بادخال رقم المستند في نظام عتاد ويتم اعتماده واطافة القرطاسية الى الرصيد المخزني	أمين السجل	سند اضافة برنامج عتاد
6	فرز وتنظيم وتخزين القرطاسية المستلمة حسب المخازن المخصصة وفقا للنوع والعدد وطبقا لتعليمية	- أمين المخزن - العمال	



نظام إدارة الجودة  
Quality Management System

إجراء

## استلام وتخزين وتوزيع القرطاسية بالمحافظات التعليمية



سلطنة عمان  
وزارة التربية والتعليم

		عمل تخزين القرطاسية.	
كشف توزيع	أمين المخزن	إستلام كشوفات التوزيع من الدوائر والأقسام المعنية، ويتم تحديد حصة كل مدرسة من كل صنف.	7
البريد الالكتروني برنامج المراسلات	- مدير دائرة الشؤون الادارية والمالية بالمحافظات التعليمية - رئيس قسم المخازن - كاتب الشؤون الادارية بمكاتب الاشرف	يتم اخطار مكاتب الاشراف ( إن وجدت ) والمدارس حصتها من القرطاسية	8
سندات صرف	موظفو القسم	صرف الأصناف لمدارس المحافظة	9
سندات صرف	أمين السجل	الإحتفاظ بسندات الصرف والتحديث ببرنامج عتاد	10

سند الإضافة



رقم سند الإضافة

رقم سند الإضافة

استلام من خلال

المورد

ملاحظات

رقم

الصفحة 1 من 1

سلطنة عمان

دولة المورد

الصفحة

الطرز

الموديل

الكمية

العدد

المجموع

أدخل بواسطة

توقيع أمين المخزون

إجمالي قيمة السند

يتم



### طلب صرف مواد

رقم طلب الصرف

1 من 1 الصفحة

تاريخ الطلب  
الجهة المنصرف إليها

ملاحظات القيمة الكمية سعر الوحدة الكمية الطراز الصنف الفئة

إجمالي قيمة الطلب

مصرف بواسطة

يتمدد

توقيع أمين المخزن  
توقيع المستلم