

نتقدم بثقة
Moving Forward
With Confidence



دليل استخدام خدمات وتطبيقات Microsoft 365

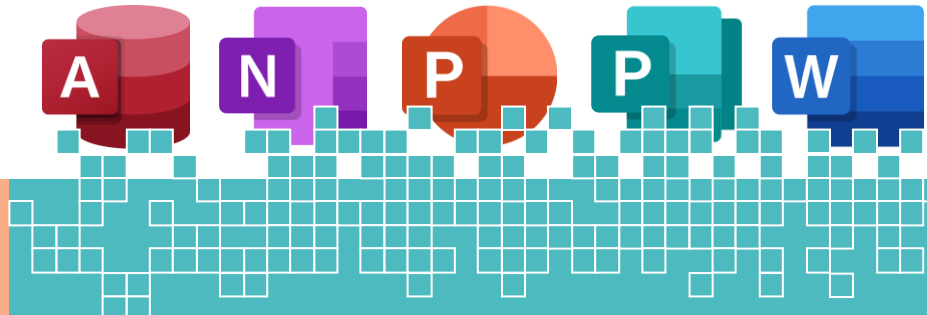
(التحكم بنسخ أوفيس 365 في أجهزة الحاسب الآلي)

إعداد قسم التوعية والخدمات الرقمية

2025



أوفيس 365 office 365

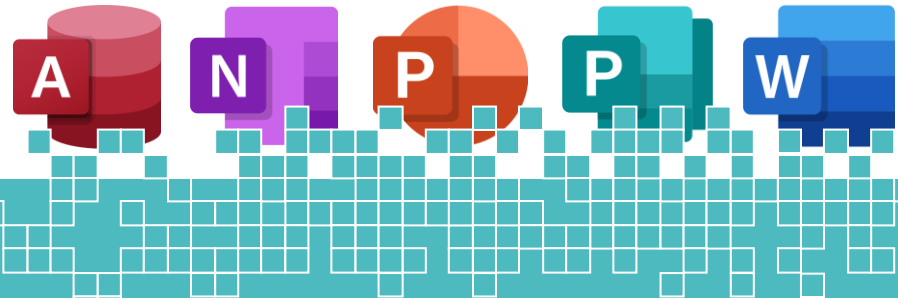
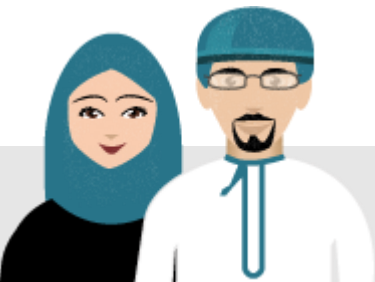




في إطار سعي وزارة التربية والتعليم لتوفير أفضل الأدوات التقنية لدعم العملية التعليمية وتمكين الكوادر الإدارية والتدريسية من أداء مهامهم بكفاءة، يتم منح كل موظف في الوزارة والهيئة الإدارية والتدريسية اشتراكاً في Office 365، والذي يشمل إمكانية تثبيت حزمة التطبيقات على خمسة أجهزة حاسب آلي مختلفة.

ونظراً لأهمية إدارة هذه التثبيتات بشكل فعال، يمكن للمستخدم التحكم بالأجهزة التي تم تثبيت نسخ Office عليها من خلال بوابة Microsoft 365، حيث يمكن تسجيل الخروج من الأجهزة غير المستخدمة لإتاحة التثبيت على أجهزة جديدة.

وفيما يلي توضيح مفصل للخطوات اللازمة للتحكم في النسخ وإدارتها لضمان الاستخدام الأمثل لهذه الخدمة:

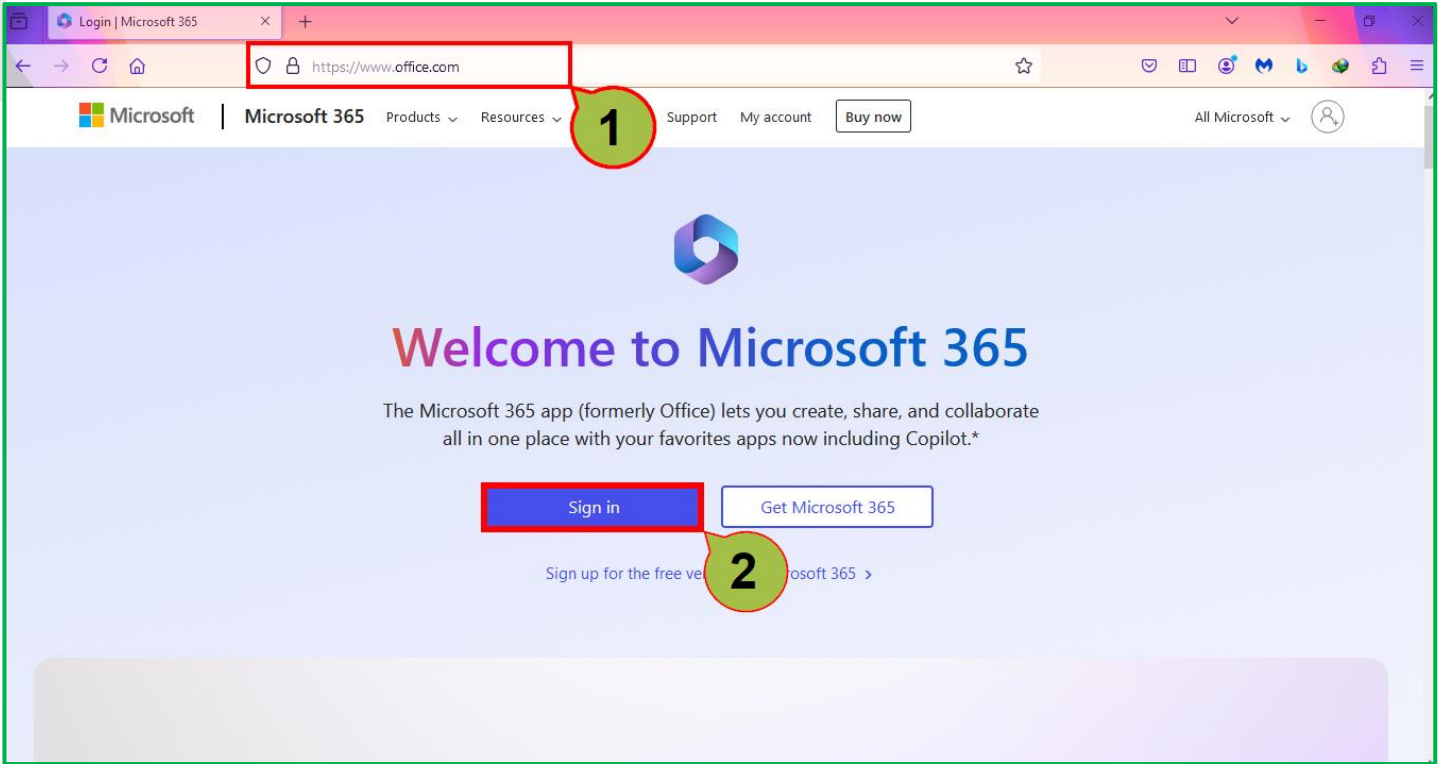




من قائمة البرامج في جهازك، اختر متصفح الانترنت

1 اكتب عنوان بوابة أوفيس 365 <https://www.office.com>

2 اضغط على تسجيل الدخول Sign In.

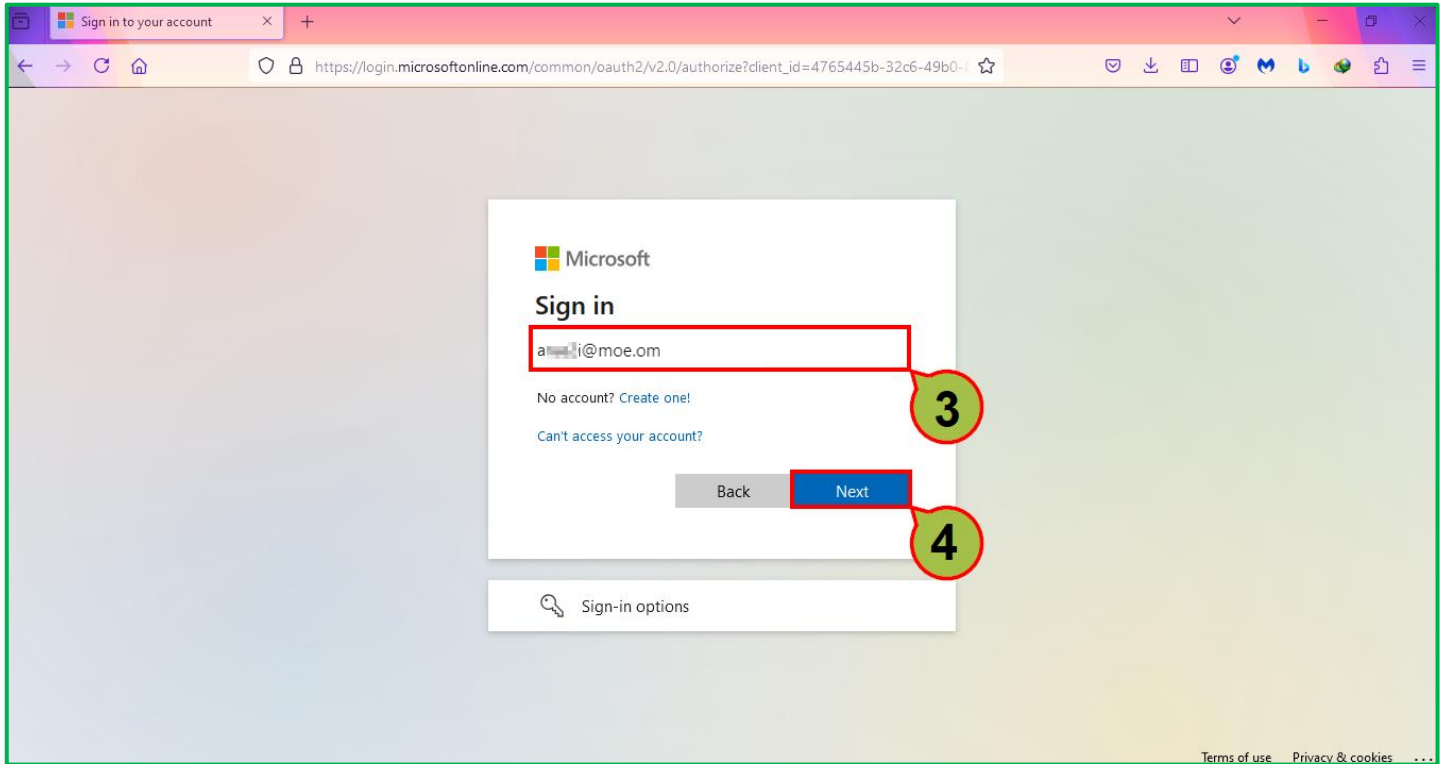


أوفيس 365 office 365



3 اكتب عنوان بريدك الإلكتروني "@moe.om"

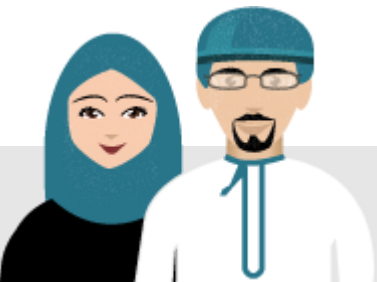
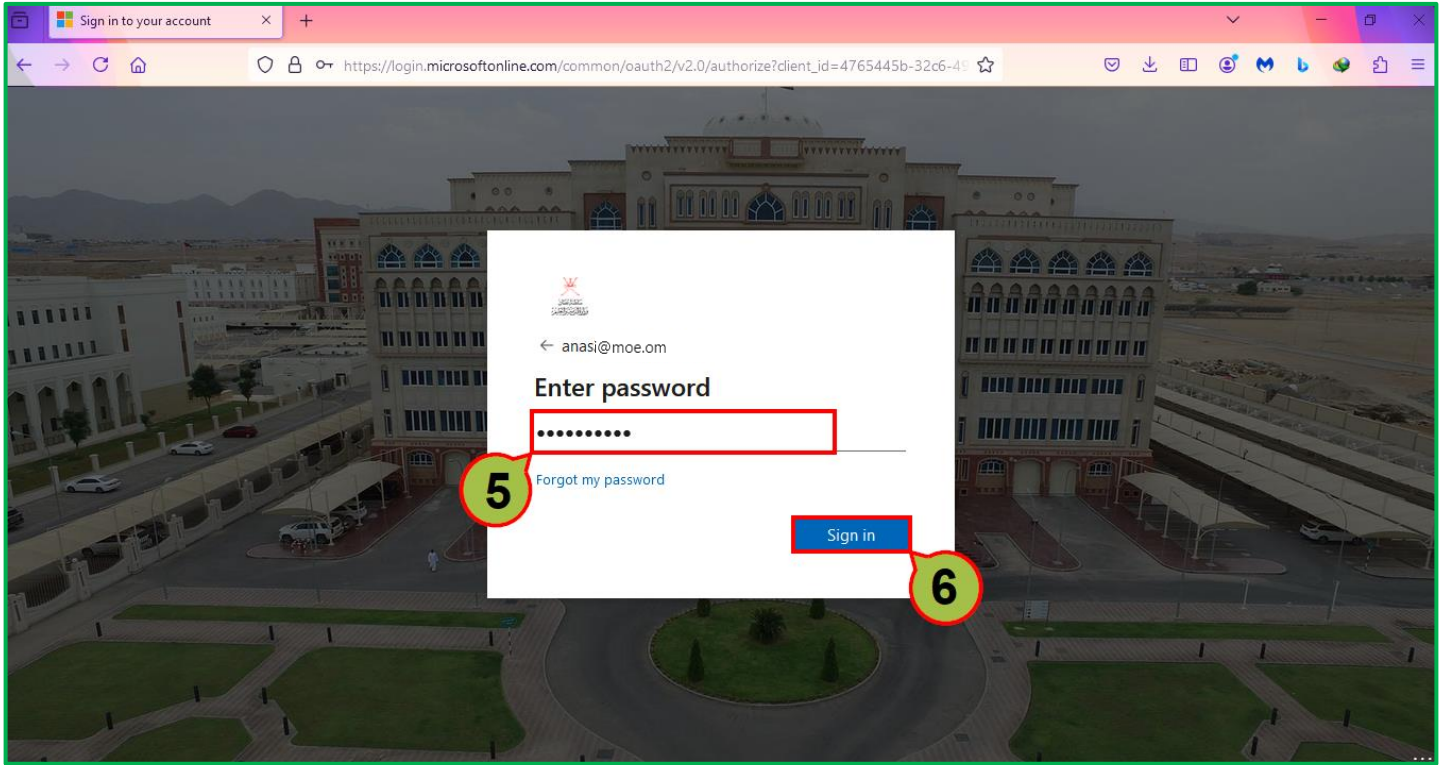
4 اضغط على التالي Next.



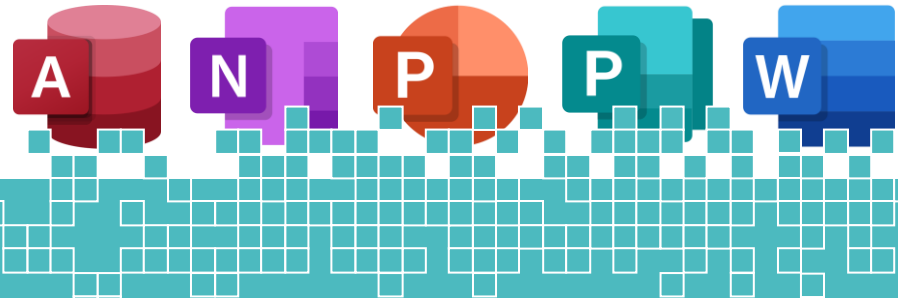
أوفيس 365 office 365



- 5 اكتب كلمة المرور.
- 6 اضغط على تسجيل الدخول . Sign in

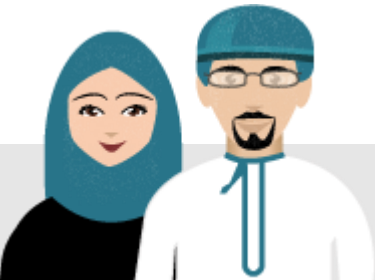
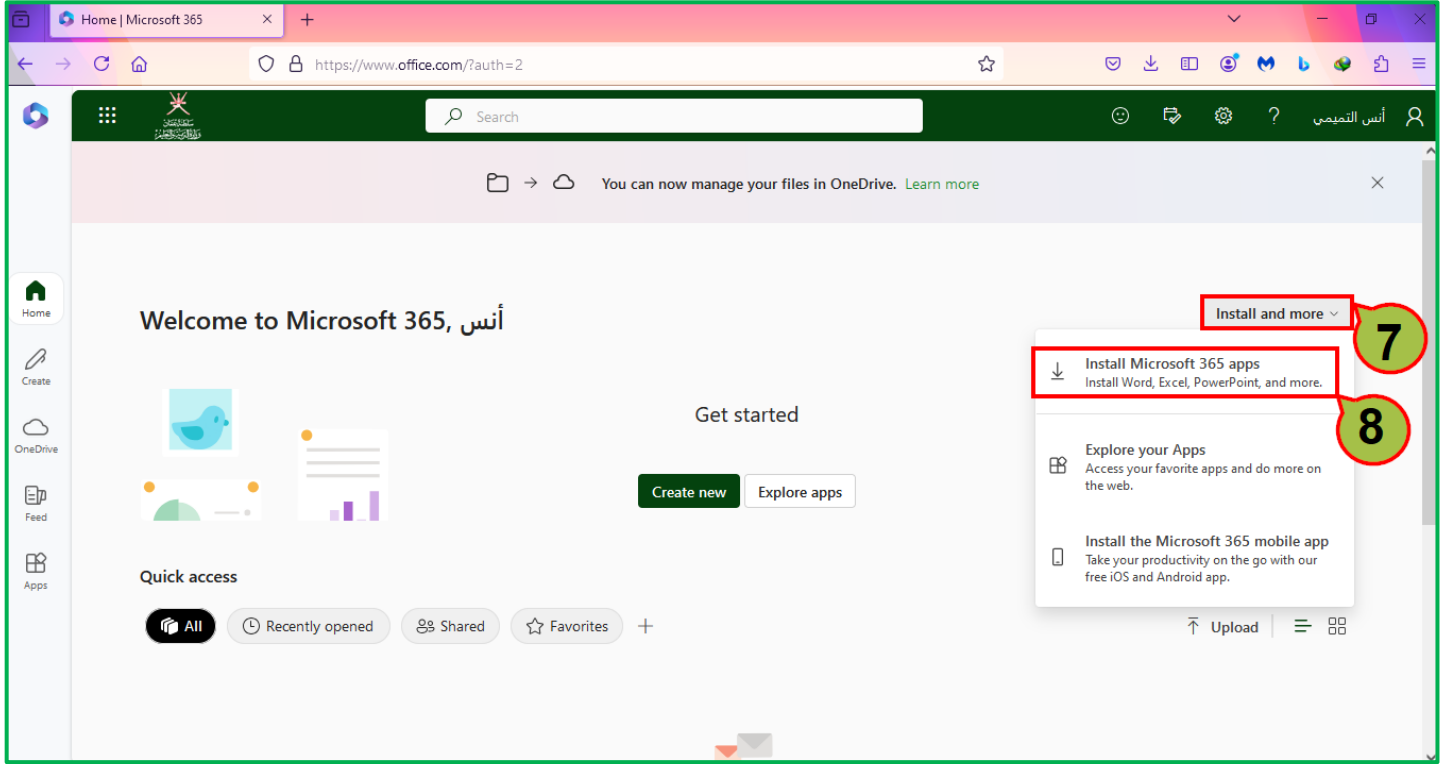


أوفيس 365 office 365



7 اضغط على تنزيل Install and more.

8 اختر من القائمة المنسدلة Install Microsoft 365 apps.

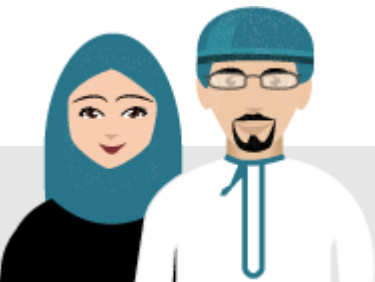


أوفيس 365 office 365

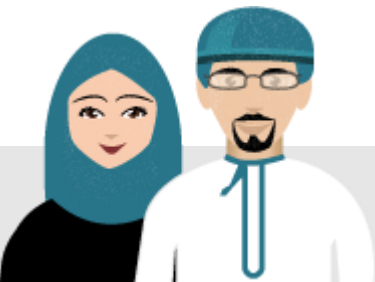
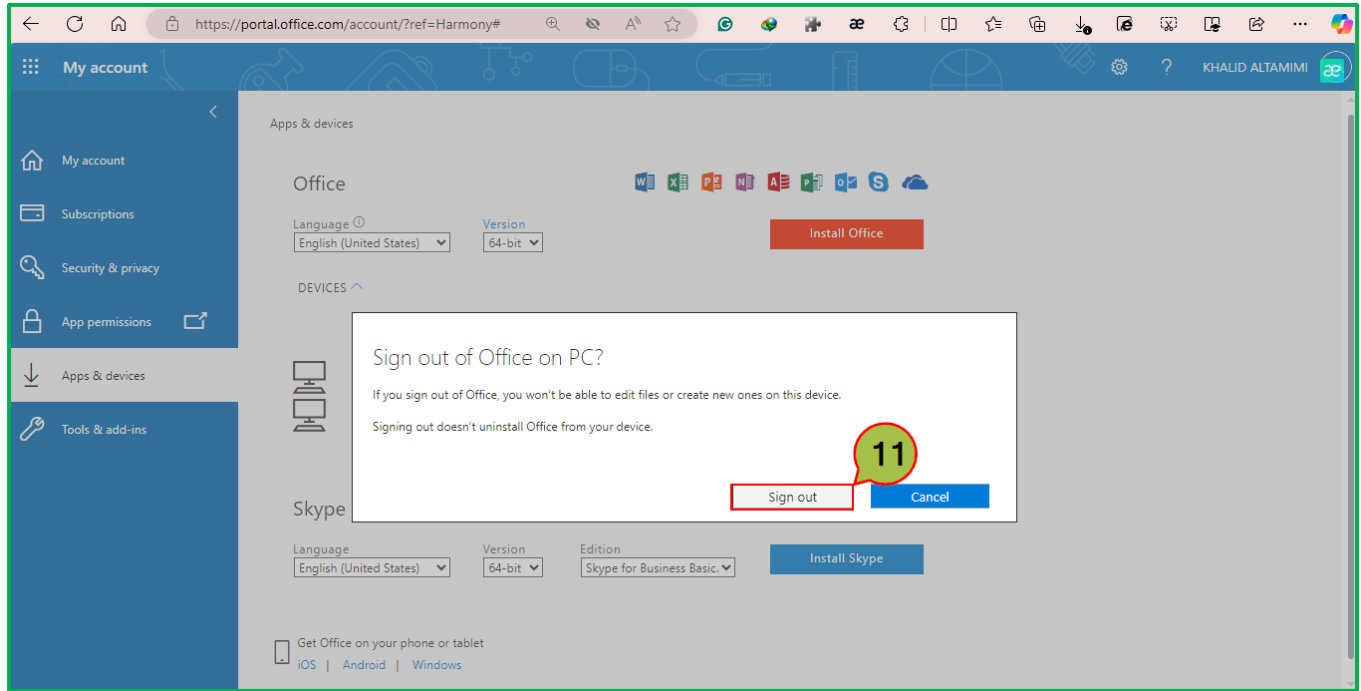


9 اضغط على الأجهزة Devices لإظهار الأجهزة.
10 ستظهر كافة الأجهزة التي تم تثبيت عليها الأوفيس، اضغط
على تسجيل الخروج sign out لإلغاء تنشيط الأوفيس.

The screenshot shows the Microsoft Office account portal. The 'Apps & devices' section is active. Under the 'Office' heading, there are options for Language (English (United States)) and Version (64-bit), with an 'Install Office' button. A green circle with the number '9' highlights the 'DEVICES' dropdown menu. The dropdown is open, showing two entries for 'Microsoft Windows 10 Pro' with 'Sign out' buttons next to them. A green circle with the number '10' highlights the 'SIGN OUT' button. Below the 'Office' section, there is a 'Skype for Business' section with options for Language (English (United States)), Version (64-bit), and Edition (Skype for Business Basic), with an 'Install Skype' button. At the bottom, there is a link to 'Get Office on your phone or tablet' with options for iOS, Android, and Windows.



11 تفتح نافذة منبثقة، اضغط على Sign out، وسيتم إلغاء تنشيط Office 365 من الجهاز الذي تم اختياره، مما يتيح لك تحرير الرخصة لاستخدامها على جهاز آخر.



ملاحظة:

مجموع الرخص المتاحة لكل مستخدم هي **خمسة رخص** لأجهزة الحاسب الآلي، ولا يمكن تجاوز هذا الحد.

عند تسجيل الخروج من إحدى الرخص، لا يؤدي ذلك إلى حذف تطبيقات Office 365 من جهازك أو إلغاء اشتراكك، وإنما يتم فقط تسجيل الخروج من الحساب، مما يتيح لك استخدام الرخصة على جهاز آخر حسب الحاجة.

